

いい部屋ガス からのお知らせ

必ずお読みください



安心してガスを使用するためのハンドブック



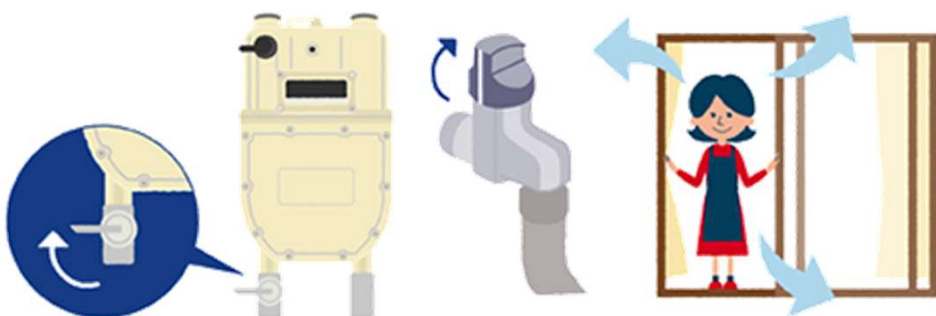
お部屋や共用部で「ガス臭い」と感じたら

☑ 火気の使用は厳禁



使用中のコンロやたばこ・ライターの火は消してください。
電灯・換気扇などの電気スイッチには触れないでください。

☑ 換気をして、ガス栓を閉める



緊急時連絡先へ電話
(P.4参照)



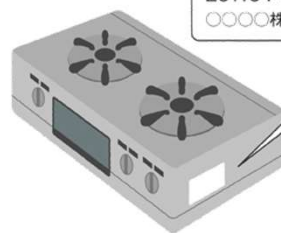
火災発生時や火災警報器が作動している場合は、消防(119)へ通報してください。

ガスの特性について

☑ ご使用いただくガスの種類は 都市ガス(13A) です

→ ガスの種類に合った機器をお選びください。

AB-120 (a) 1	形式
ガス用●●●	適合するガスの種類
○○○kw (○○○kcal/h)	ガスの消費量
201104-0001	製造年月・製造番号
○○○株式会社	メーカー名



☑ 「不完全燃焼」にご注意ください



- 換気が不十分で、新鮮な空気が不足している
- ガスコンロのバーナーが目詰まりを起こしている
- ガスの種類に合わないガス機器を使用した



取り扱いを誤ると、不完全燃焼による一酸化炭素(CO)中毒の危険性があります。

ガス機器の安全な取り扱いについて

☑ ガス使用中は必ず換気をする



ガスコンロや小型湯沸器をお使いになるときは、換気扇を回すか、窓を開けて換気しましょう。

⇒ 換気が不十分な状態で使用すると、不完全燃焼となり一酸化炭素(CO)中毒になる恐れがあります。

☑ ガス器具は壁から離して設置する

壁の表面がステンレスやタイルでも、壁面内部で炭化火災が起こる可能性があります。

☑ ガス機器周辺には燃えやすいものを置かない



ガスコンロの近くに、タオル・キッチンペーパーなどの可燃物は置かないでください。

⇒ 可燃物が燃えて、火災の原因となる恐れがあります。

☑ 天ぷら油火災に注意する

調理中は鍋から目を離さず、その場から離れる場合は必ず火を止めてください。

揚げ物は、センサーが付いているバーナーで行ってください。

☑ 定期的にお手入れをする



バーナーキャップを取り外し、歯ブラシ等で汚れを取ってください。

⇒ コンロのバーナーが目詰まりすると、炎が立ち消えてしまう可能性があります。

☑ 使用しないときはガス栓を閉める

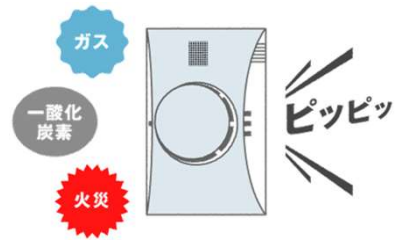


ガスをお使いにならない（お出かけ前、お休み前など）ときはガスの元栓を閉めておくと、より安心・安全です。

☑ 警報器の紹介

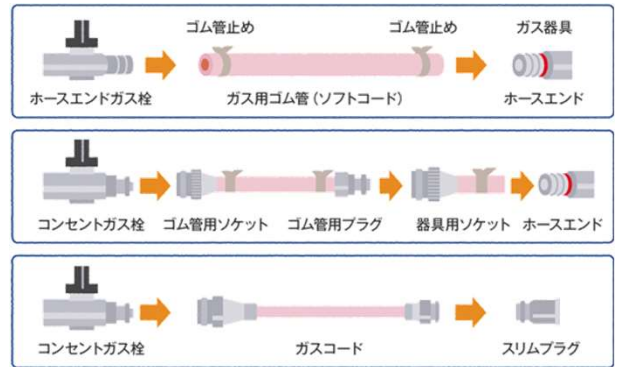
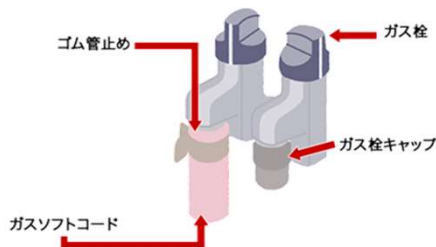
万一のガス漏れや、不完全燃焼によって発生する一酸化炭素を検知すると、ランプ・音声でお知らせします。

ガス警報器には有効期限があり、有効期限が過ぎる前にお取替えが必要です。



ガス機器の接続について

☑ 機器接続の注意点



- ✓ 使用していないガス栓は開けないでください。
 - ✓ ゴム管が抜けないう、ゴム管止めを使用してください。
 - ✓ 古くなったゴム管やオレンジ色のゴム管（LP用）は使用しないでください。
 - ✓ ガス栓やガス機器の形状に合ったものを正しく接続しましょう。
- ⇒ 接続・使い方を誤ると、ガス漏れや火災などの原因になります。

マイコンメーターについて

☑ マイコンメーターの遮断機能について

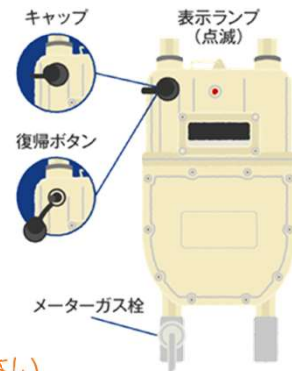
次の場合にガスを遮断します。

大きい地震

多量のガス漏れ

ガスの圧力低下

機器の長時間使用



マイコンメーターの種類によっては、液晶に「ガス止」と表示されるものもあります。


⚠ 遮断した場合は、ガス臭くないか必ず確認してください。

☑ マイコンメーターの復帰方法（※ ガス臭くない場合）

- 1 ガス機器を止める
- 2 キャップを外す
復帰ボタンのキャップを左に回して外してください。
- 3 ボタンを押す
しっかり押し込んでください。ランプが点灯したら手を離します。
- 4 3分ほど待つ
ガスを使わないで待ちます。ランプの点滅が消えたらガスが使えます。
3分

☑ 地震が発生した場合

1 身の安全を確保




2 火を消す

揺れがおさまったら、ガス機器の火を消してください。



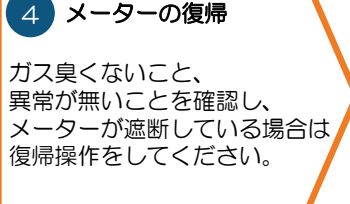
3 ガスの臭いを確認

ガス機器に異常が無いか確認してください。



4 メーターの復帰

ガス臭くないこと、異常が無いことを確認し、メーターが遮断している場合は復帰操作をしてください。



ガス漏れ・ガス臭いなど緊急時の連絡先（24時間・365日受付）

エリア	事業者名	電話番号
東京都 神奈川県 埼玉県 千葉県 (下記以外の地域) 茨城県 栃木県	東京ガス 緊急保安受付窓口	0570-002299 (03-6735-8899)
千葉県 ・市川市・船橋市・松戸市・習志野市・柏市・流山市・我孫子市 ・鎌ヶ谷市・浦安市・白井市	京葉ガス ガスもれ専用電話	047-325-1049
愛知県	東邦ガス 緊急保安センター	052-872-9238
岐阜県	東邦ガス 緊急保安センター	058-272-0088
三重県	東邦ガス 緊急保安センター	059-224-0225
大阪府 ・大阪市	大阪ガス 大阪事業部	0120-0-19424
大阪府 ・堺市・岸和田市・泉大津市・貝塚市・泉佐野市・富田林市 ・河内長野市・松原市・和泉市・羽曳野市・高石市・藤井寺市 ・泉南市・大阪狭山市・阪南市・忠岡町・熊取町・田尻町・岬町 ・太子町・河南町	大阪ガス 南部事業部	0120-3-19424
和歌山県		
大阪府 ・豊中市・池田市・吹田市・高槻市・守口市・枚方市・茨木市 ・八尾市・寝屋川市・大東市・箕面市・柏原市・門真市・摂津市 ・東大阪市・四條畷市・交野市・島本町	大阪ガス 北東部事業部	0120-5-19424
京都府 ・八幡市・京田辺市・木津川市・精華町		
奈良県		
大阪府 ・豊能町・能勢町	大阪ガス 兵庫事業部	0120-7-19424
兵庫県		
京都府 ・京都市・宇治市・亀岡市・城陽市・向日市・長岡京市 ・大山崎町・久御山町・井手町・宇治田原町	大阪ガス 京滋事業部	0120-8-19424
滋賀県		

■ 緊急時以外のお問い合わせ先

株式会社ガスパル いい部屋ガス カスタマーセンター

ナビダイヤル
0570-067-118

フリーダイヤル
0120-068-118

営業時間 | 月～土 9:00～19:00
日曜・祝日 9:00～17:00